

Deutscher Nachhaltigkeitspreis

Top 3 Deutschlands nachhaltigste Produkte 2012

German Sustainability Award Top 3
Germany's Most Sustainable Product
2012 | Prix du développement durable
allemand Top 3 des produits les plus
durables en Allemagne en 2012



© by paul - Fotolia.com

Projekt M – unser Beitrag für die Zukunft | – our contribution to the future | – notre contribution pour l'avenir

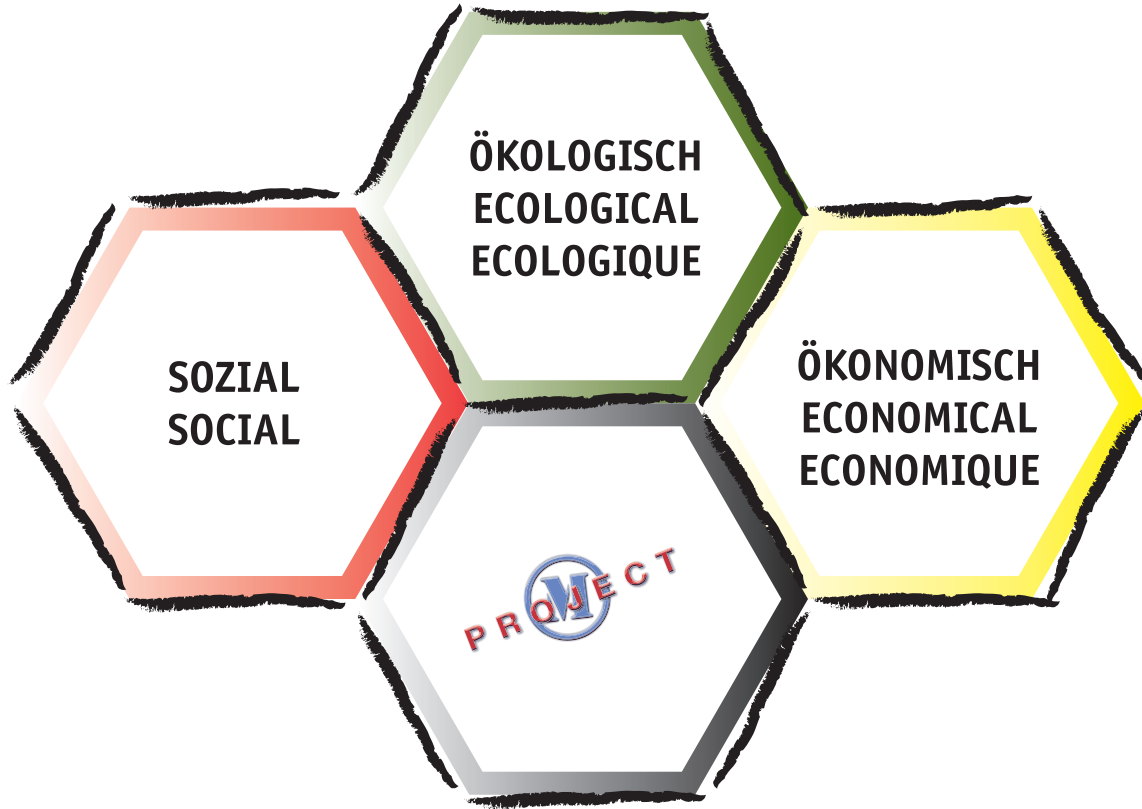
„Wir übernehmen Verantwortung für unsere Mitarbeiter, deren Familien und die Zukunft der Kinder.“
Das ist seit dem Jahr 2002 der zentrale Leitsatz unserer Unternehmensphilosophie **Projekt M**. Sie stellt den Menschen in den Mittelpunkt aller Aktivitäten und definiert unsere Verantwortung gegenüber der Umwelt. **Projekt M** überträgt jedem einzelnen Mitarbeiter Verantwortung, animiert zu vorausschauendem Denken und motiviert für den gemeinsamen Einsatz. Für Resopal und unseren gemeinsamen Lebensraum. Die Identifikation mit unserem Unternehmen fördert das Engagement, steigert unseren wirtschaftlichen Erfolg und sichert unsere Existenz, heute und in der Zukunft.

„We take responsibility for our employees, their families and the future of the children“ This has been the central principle of our company philosophy since 2002 **Projekt M**. It places people at the center point of all activities and defines our responsibility to the environment. **Projekt M** entrusts each individual employee with responsibility to actively think ahead and to become motivated in the common commitment. To Resopal and our shared habitat. Identification with our company demands commitment increases our commercial success and secures our continued existence, today and in the future.

« Nous prenons nos responsabilités pour vis-à-vis de nos employés, de leurs familles et de l'avenir de leurs enfants. » C'est la base de notre philosophie d'entreprise **Projekt M** depuis 2002. Celle-ci met la personne au centre de toutes nos activités et définit notre responsabilité vis-à-vis de l'environnement. **Projekt M** délègue à chaque employé sa part de responsabilité, l'encourage à penser de façon proactive et le motive pour l'effort commun. Pour Resopal et pour notre espace environnemental commun. L'identification à notre entreprise favorise l'engagement, augmente notre réussite économique et sécurise notre existence, aujourd'hui comme demain.

Mehr zu unserem Nachhaltigkeitskonzept | More on our sustainability concept | Pour en savoir plus sur notre concept de développement durable





■ Sozial | Social

Sichern und Generieren von Arbeitsplätzen. | Securing and generating jobs. | La protection et la création des emplois.

■ Ökonomisch | Economical | Economique

Nutzen von marktwirtschaftlichen Prinzipien mit dem Ziel, unser Unternehmen, unsere Kunden und unsere Mitarbeiter erfolgreich zu machen. | Usage of market-based principles with the target of making our company, customers and employees successful. | Exploiter les principes de l'économie de marché avec comme objectif, la réussite de notre entreprise, de nos clients et de nos employés.

■ Ökologisch | Ecological | Ecologique

Fundamentale Notwendigkeit für erfolgreiche, profitable und nachhaltige Zielerreichung. | A fundamental necessity for successful, profitable and sustainable target achievement. | La nécessité fondamentale d'atteindre nos objectifs de réussite, de rentabilité et de développement durable.

■ Projekt M

Wir übernehmen Verantwortung für unsere Mitarbeiter, deren Familien und die Zukunft der Kinder. | We take responsibility for our employees, their families and the future of the children. | Nous prenons nos responsabilités vis-à-vis de nos employés, de leurs familles et de l'avenir de leurs enfants.

1



4369-60 Ambient Maple

2



4101-60 Alaska Birch

3



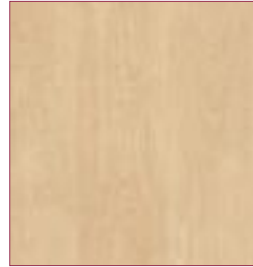
4370-60 Display Maple

4



4102-60 Tonder Birch

5



4353-60 Fjord Birch

6



4305-60 New Oslo Beech

A

A



RAPPOR



RAPPOR



RAPPOR



RAPPOR



RAPPOR



RAPPOR

1



2



3



4



5



6



B

4457-60 Yorkshire Oak

4359-60 Capital Elm

4356-60 Heart Apple

4176-60 Sol Oak

10746-60 American Maple

4120-60 Alder

B



RAPPOR



RAPPOR



RAPPOR



RAPPOR



RAPPOR



RAPPOR

1



4326-60 *Morello Cherry*

2



4087-60 *Italian Walnut*

3



4327-60 *Latino Cherry*

4



4426-60 *Java Teak*

5



4133-60 *American Mahogani*

C

C



RAPPORT



RAPPORT



RAPPORT



RAPPORT



RAPPORT

RESOPAL® BUSINESS RANGE

1



4393-60 Coco Bolo

2



4396-60 Zebrano

3



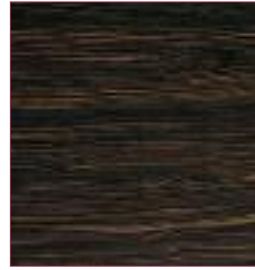
4406-60 Serengeti Quer

4



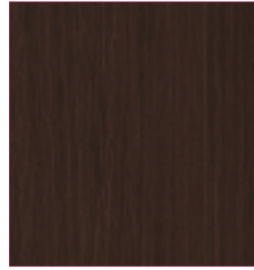
4314-60 Loft Oak

5



4462-60 Guyana Rosewood Quer

6



4388-60 Concept Oak

D

D



RAPPOR



RAPPOR



RAPPOR



RAPPOR



RAPPOR



RAPPOR

Die RESOPAL® BUSINESS RANGE erhalten Sie standardmäßig ab 1 Stück/Lager in 0,8 mm, Oberflächenstruktur 60 (Matt, robust, unempfindlich gegen Schmutz und Fingerabdrücke), im Format 1320 x 3050 mm.

Weitere Oberflächenstrukturen, Dicken und Formate auf Anfrage. (Auftragsfertigung ab 4 Stück im Format 1320 x 3650 mm, 1320 x 3050 mm; ab 12 Stück in den Formaten 1320 x 2350 mm, 1320 x 2180 mm, 1020 x 2180 mm und 915 x 2180 mm).

The RESOPAL® BUSINESS RANGE is available as standard from stock in quantities of 1 and over in 0.8 mm, surface structure 60 (matt, robust, resistant to dirt and finger-marks), in 1320 x 3050 mm size.

Other surface structures, thicknesses and sizes on request. (Made to order in quantities of 4 and over in 1320 x 3650 mm, 1320 x 3050 mm size; in quantities of 12 and over in 1320 x 2350 mm, 1320 x 2180 mm, 1020 x 2180 mm and 915 x 2180 mm size).

La gamme RESOPAL® BUSINESS est disponible de à partir d'une pièce/stock en format 1320 x 3050 x 0,8 mm, finition 60 (mate, solide, insensible à la saleté et aux marques de doigts).

Autres finitions, épaisseurs et formats sur demande. (Production à partir de 4 pièces en format 1320 x 3650 mm, 1320 x 3050 mm ; à partir de 12 pièces en formats 1320 x 2350 mm, 1320 x 2180 mm, 1020 x 2180 mm et 915 x 2180 mm).

Gewährleistung: Der Inhalt dieser Karte wurde nach bestem Wissen und Gewissen erarbeitet und überprüft. Dennoch kann keine Gewähr für seine Richtigkeit übernommen werden. Eine Haftung des Herausgebers, der Resopal GmbH, und der Redaktion für Personen-, Sach- und Vermögensschäden, die sich dennoch aus seiner Verwendung ergeben, ist ausgeschlossen. **Bildrechte:** Die Abbildungen erscheinen mit freundlicher Genehmigung der Rechteinhaber. Wo diese nicht ausdrücklich gemacht werden konnten, werden Ansprüche gegebenenfalls im Rahmen der üblichen Vereinbarungen abgegolten. **Irrtümer, Änderungen und Verbesserungen vorbehalten!**

Warranty: The content of this card was prepared and reviewed to the best of our know-ledge and belief. Nevertheless, no guarantee can be provided that all information is correct. Any liability of the publisher, Resopal GmbH and the editorial staff for personal injury, property damage and financial loss that might result from its use shall be excluded. **Rights to illustration:** Pictures have been included with the kind permission of the copyright owner. Where the copyright owner could not be identified, any claims shall be settled under the usual agreements, if applicable. **Subject to errors, changes and improvements.**

Garantie légale : Le contenu de cette carte a été rédigé et contrôlé avec le plus grand soin. Nous déclinons néanmoins toute responsabilité quant à son exactitude. La responsabilité de l'éditeur, l'entreprise Resopal GmbH, et de la rédaction pour les dommages corporels, matériels et immatériels pouvant cependant résulter de son utilisation est exclue. **Droits pour les illustrations :** Les illustrations sont imprimées avec l'aimable autorisation des titulaires respectifs de leurs droits. Dans la mesure où les titulaires légaux n'ont pas été identifiés, les droits sont le cas échéant réglés dans le cadre des accords habituels. **Sous réserve d'erreurs, de modifications et de rectifications !**

INDEX numerisch | numeric | numérique

NR-OF	Name	POS
4087-60	Italian Walnut	A2
4101-60	Alaska Birch	A2
4102-60	Tonder Birch	A4
4120-60	Alder	B6
4133-60	American Mahogani	C5
4176-60	Sol Oak	B4
4305-60	New Olso Beech	A6
4314-60	Loft Oak	D4
4326-60	Morello Cherry	C1
4327-60	Latino Cherry	C3
4353-60	Fjord Birch	A5
4356-60	Heart Apple	B3
4359-60	Capital Elm	B2
4369-60	Ambient Maple	A1
4370-60	Display Maple	A3
4388-60	Concept Oak	D6
4393-60	Coco Bolo	D1
4396-60	Zebrano	D2
4406-60	Serengeti Quer	D3
4426-60	Java Teak	C4
4457-60	Yorkshire Oak	B1
4462-60	Guyana Rosewood Quer	D5
10746-60	American Maple	B5

INDEX alphabetisch | alphabetical | alphabétique

Name	NR-OF	POS
Alaska Birch	4101-60	A2
Alder	4120-60	B6
Ambient Maple	4369-60	A1
American Mahogani	4133-60	C5
American Maple	10746-60	B5
Capital Elm	4359-60	B2
Coco Bolo	4393-60	D1
Concept Oak	4388-60	D6
Display Maple	4370-60	A3
Fjord Birch	4353-60	A5
Guyana Rosewood Quer	4462-60	D5
Heart Apple	4356-60	B3
Italian Walnut	4087-60	C2
Java Teak	4426-60	C4
Latino Cherry	4327-60	C3
Loft Oak	4314-60	D4
Morello Cherry	4326-60	C1
New Olso Beech	4305-60	A6
Serengeti Quer	4406-60	D3
Sol Oak	4176-60	B4
Tonder Birch	4102-60	A4
Yorkshire Oak	4457-60	B1
Zebrano	4396-60	D2

Drucktechnisch bedingt kann es zu Abweichungen von den Originaldekoren kommen. | Due to printing there can be a slight difference in colour from the original decor. | Pour des raisons techniques, les décors imprimés sont susceptibles de présenter des divergences par rapport aux décors originaux.

www.resopal.de

Direktvertrieb europaweit und Russland. Ansprechpartner für die einzelnen Länder finden Sie im Internet unter: <http://www.resopal.de/kontakt/ansprechpartner/>

Direct sales in Europe and Russia. Please see below contact details for each country: |

Vente directe en Europe et en Russie. Contacts par pays, voir :

<http://www.resopal.de/en/contact/contact-persons/>



Die Oberfläche.