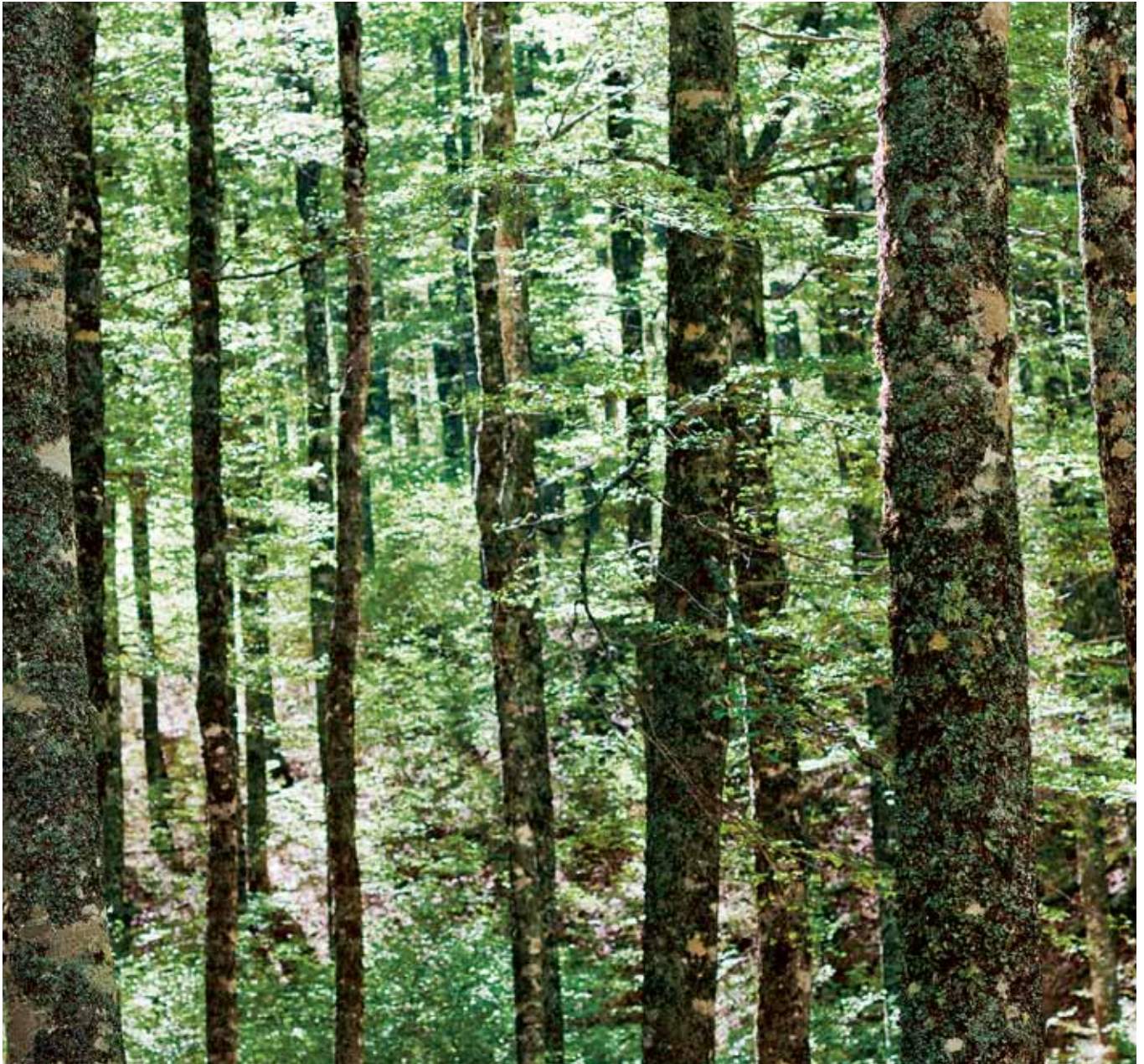


# BauBuche Boden

© Pollmeier Leimholz GmbH, Rüsche 131, 33397 Rietberg, Germany  
Druckfehler, Irrtümer und Änderungen vorbehalten  
Renderings: Thomas Knapp, HOF 437 | Foto: Adrian Tyler



Beyond parquet  **Pollmeier**

T +49 (0)52 44 92 05 0  
F +49 (0)52 44 92 05-66  
[www.pollmeier.com](http://www.pollmeier.com)

## Beyond parquet BauBuche Boden

Projektbeispiele / Visualisierung Flechte mit Würfel

Entwurf: Architekten Hermann Kaufmann ZT GmbH



**BauBuche Boden** Eine Revolution für Bodenbeläge aus Holz. Der **BauBuche Boden** von Pollmeier bietet als Naturholzboden Eigenschaften, die übliche Holzböden, Mischprodukte und Imitate in den Schatten stellen. Die Oberfläche von **BauBuche Boden** erzählt visuell die Geschichte ihrer Entstehung. Präzise liegen die vertikal geschichteten Furnierlagen mit hauchdünnen Klebefugen nebeneinander. Die ruhige Textur spielt mit den changierenden Tonwertunterschieden des Buchenholzes. **BauBuche Boden** vereint das Beste aus zwei Welten: die Ästhetik und Qualität der Oberfläche mit der Leistungsfähigkeit des Hightech-Werkstoffes aus Laubholz.

**BauBuche Bodenelemente** sind robust und hart (1450 Janka, HB 34 N). Das Schwundmaß ist gegenüber Massivholzböden auf die Hälfte verringert. Dank seiner Widerstandskraft und Pflegefreundlichkeit, dem fußwarmen, geruchsneutralen Holz und einem guten Klang behält der **BauBuche Boden** seinen Wert für lange Zeit. Auch der Anspruch an eine umweltschonende Fertigung ist erfüllt: **BauBuche Boden** wird in modernster Produktion aus einem regional verfügbaren, zertifizierten Rohstoff energie- und materialeffizient hergestellt.

# Beyond parquet

## BauBuche Boden

Projektbeispiele / Visualisierung langes Bodenelement, rechtwinklig verlegt

Entwurf: Architekten Hermann Kaufmann ZT GmbH

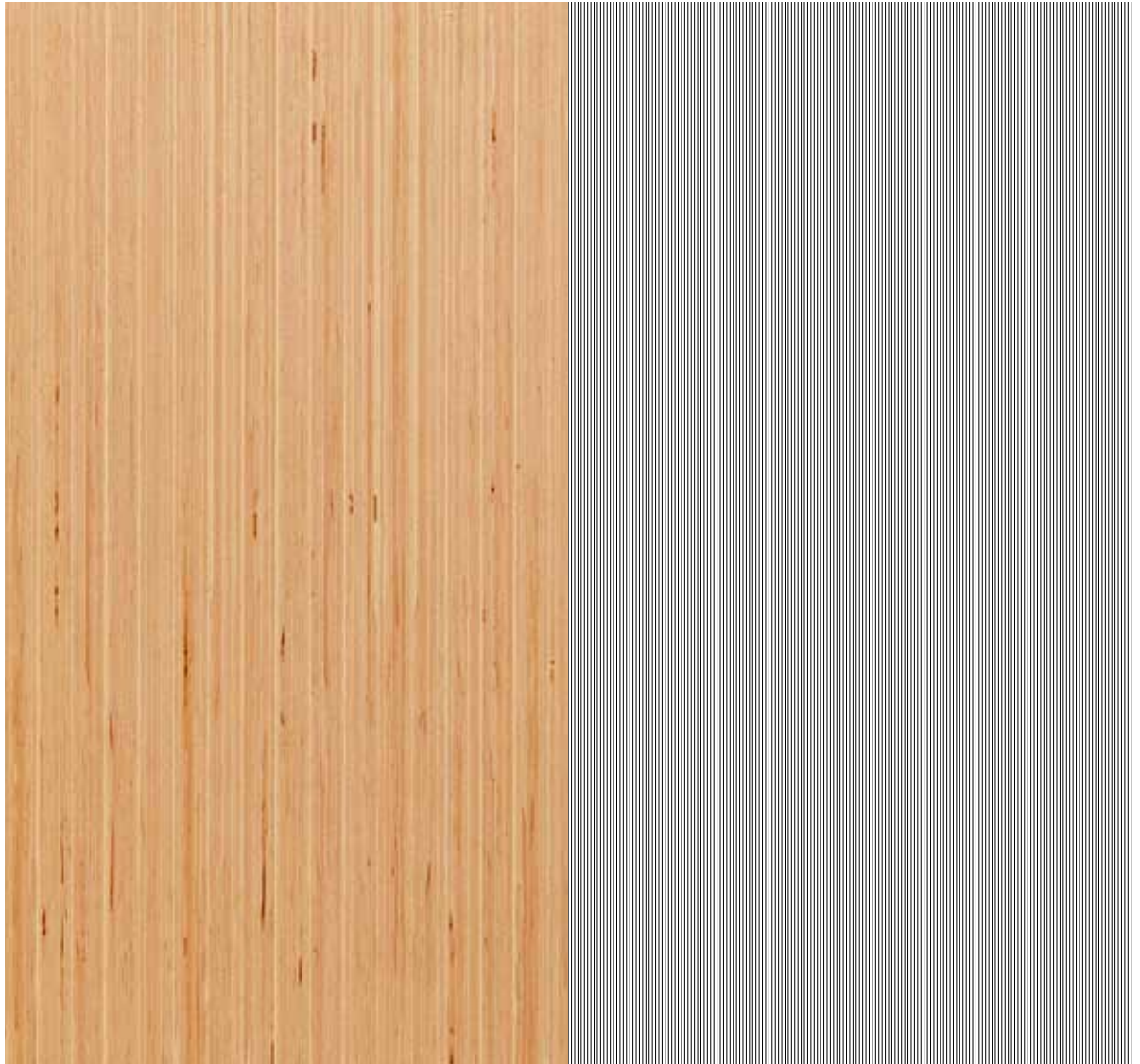


Die **BauBuche Bodenelemente** haben vierseitig eine feine Mikrofase sowie rundherum ein Nut-Feder-Verbindungssystem. Die präzisen, maßhaltigen Holzelemente bieten große Verlegevorteile. Sie können sowohl auf Estrichen verklebt als auch auf entsprechende Unterkonstruktionen genagelt oder geschraubt werden. **BauBuche Boden** ist in fast allen Anwendungsbereichen einsetzbar: Woh-

nungen, Kindergärten, Schulen, Hotels, Museen, Büros, öffentlichen Gebäuden, Shops, Sporthallen... Die Oberfläche ist mit umweltschonenden Hartwachsölen bzw. wasserbasierenden Lacken versiegelt, naturfarben oder in hochwertigen Farbqualitäten lieferbar. **BauBuche Boden** kann auf Wunsch auch bauseitig oberflächenbehandelt werden. Die Elemente werden dafür ungefast geliefert.

# Beyond parquet

## BauBuche Boden



**LANGES BODENELEMENT** (ruhige Erscheinung, rechtwinklig verlegt)

**Oberflächenausführung** mit Hartwachsöl oder mit wasserbasierendem Lacksystem versiegelt, roh

**Elementgröße\*** 2250 mm x 112 mm x 20 mm, 2250 mm x 152 mm x 20 mm

**Verlegung** verkleben auf Estrich, nageln oder schrauben auf Sperrholzplatte oder Lagerhölzer

# Beyond parquet

## BauBuche Boden



FISCHGRÄT (interessantes Lichtspiel, eher für große Räume geeignet)

**Oberflächenausführung** mit Hartwachsöl oder mit wasserbasierendem Lacksystem versiegelt

**Elementgröße\*** 504 mm x 72 mm x 20 mm

**Verlegung** verkleben auf Estrich

\*Abmessungen können noch technischen Änderungen unterliegen.

Lieferung ab 2015

# Beyond parquet **BauBuche Boden**



**FLECHTE MIT WÜRFEL** (interessantes Lichtspiel)

**Oberflächenausführung** mit Hartwachsöl oder mit wasserbasierendem Lacksystem versiegelt

**Elementgröße\*** 504 mm x 72 mm x 20 mm, 72 mm x 72 mm x 20 mm

**Verlegung** verkleben auf Estrich

\*Abmessungen können noch technischen Änderungen unterliegen.

Lieferung ab 2015

## Beyond parquet **BauBuche Boden**



**ALTDEUTSCHER VERBAND** (interessantes Lichtspiel, diagonal verlegt)

**Oberflächenausführung** mit Hartwachsöl oder mit wasserbasierendem Lacksystem versiegelt

**Elementgröße\*** 504 mm x 72 mm x 20 mm, 144 mm x 72 mm x 20 mm

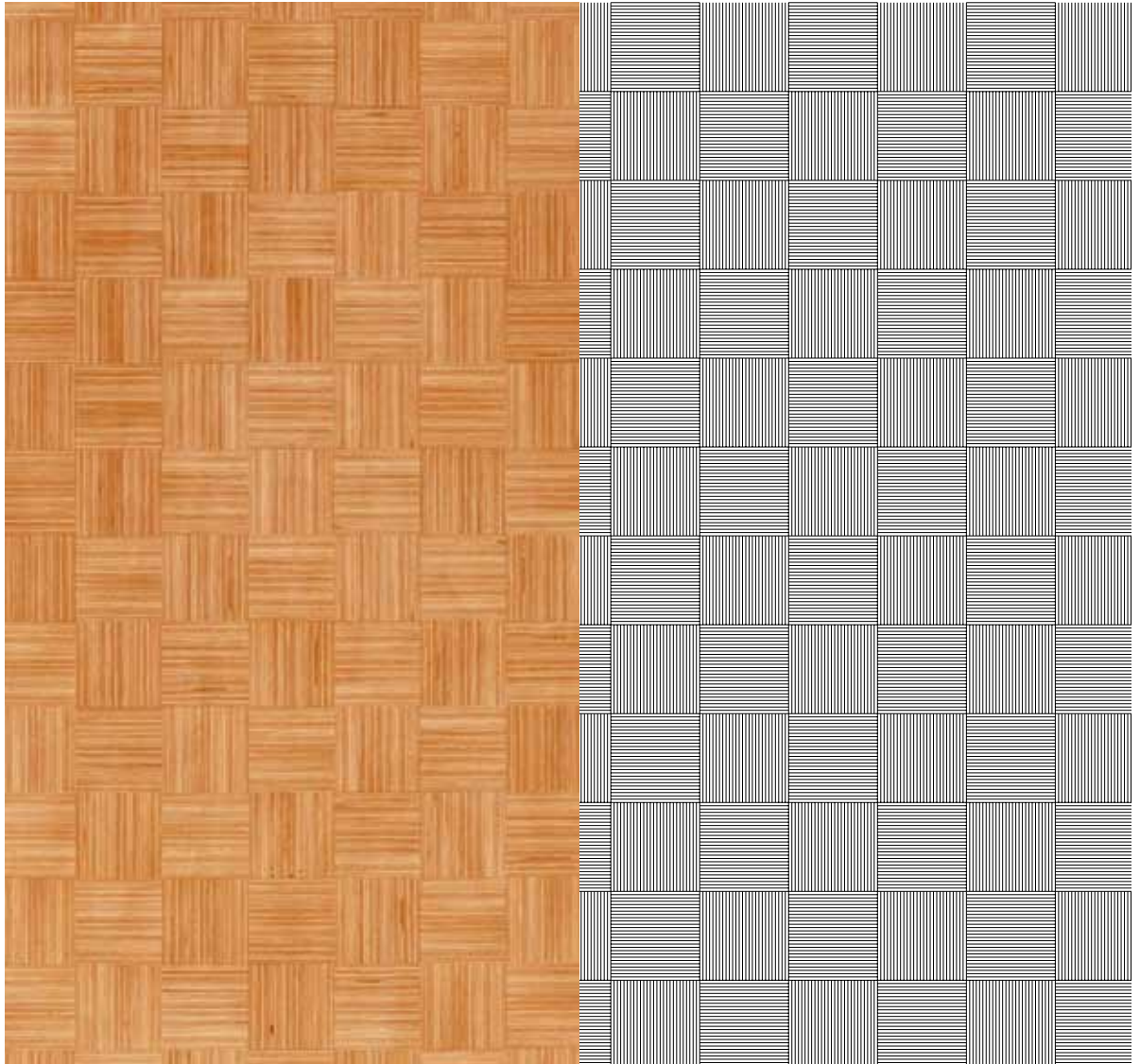
**Verlegung** verkleben auf Estrich

\*Abmessungen können noch technischen Änderungen unterliegen.

Lieferung ab 2015

# Beyond parquet

## BauBuche Boden



**HIRNHOLZWÜRFEL** (interessantes Lichtspiel, für sehr stark beanspruchte Flächen)

**Oberflächenausführung** roh

**Elementgröße\*** 112 mm x 112 mm x 20 mm, 152 mm x 152 mm x 20 mm

**Verlegung** verkleben auf Estrich

**Ausführung** auf Gewebe/Vlies geklebt

Die Hirnholzwürfel werden zur einfacheren Verlegung in Gruppen auf einen größeren Trägergrund geklebt.

\*Abmessungen können noch technischen Änderungen unterliegen.

Lieferung ab 2015



## Beyond parquet BauBuche Boden

Das **BauBuche Bodenelement** 2250 x 112 x 20 mm wird in einem Farbmenü in zehn fein abgestuften Farbtönen geliefert. Für Projekte ab 500 qm fertigt Pollmeier Bodenelemente in Sonderfarben nach Vorgabe.



**BauBuche** verwendet einen regionalen Rohstoff aus nachhaltiger Waldwirtschaft, zertifiziert nach PEFC. **BauBuche** nützt der Umwelt und dem Menschen bereits bei ihrer Entstehung im Wald, weil der Baum Sauerstoff produziert und CO<sub>2</sub> bindet. **BauBuche** bewahrt durch präzise Verarbeitungstechnologie die Morphologie und Leistungskraft des gewachsenen Holzes. **BauBuche** ermöglicht einen vielfältigen Einsatz – vom Holzboden und Möbelbau bis zu leistungsstarken Platten und Trägern für den konstruktiven Holzbau. **BauBuche** überrascht durch das präzise 3,7 mm-Furnierlagenbild und seine Oberflächengüte. **BauBuche** erneuert die Möglichkeiten von Furnierschichtholz mit hoher Ästhetik und Festigkeit. Hightech-Fertigung und sparsamer Materialeinsatz machen **BauBuche** preiswert.