



TECHNISCHE PRODUKTEIGENSCHAFTEN

Eigenschaft	Prüfverfahren	Einheit	Stärke [mm, nominal]		
			9	12	15
Rohdichtetoleranz	EN 323	%	+/- 15		
Biegefestigkeit	EN 310	N/mm ²	22	20	20
			11	10	9
Elastizitätsmodul	EN 310	N/mm ²	3500	3500	3500
			1400	1400	1400
Querkzugfestigkeit	EN 319	N/mm ²	0,34	0,32	0,30
Dickenquellung	EN 317	%	≤ 15		
Dickentoleranz	EN 324-1	mm	+/- 0.8		
Format	EN 324-1	mm	+/- 3		
		mm/m	1,5		
Plattenfeuchte	EN 322	%	2-12		
Formaldehyd - Emissionsklasse	EN 120		E1		
Verleimung			Nutzungsstufe 2		

INBOX 3

Für die Anwendung im Verpackungsbereich sind INBOX 3-Platten bestens geeignet. Sie erfüllen die von Holzverpackern gestellten Anforderungen bezüglich der Tragfähigkeit und Belastbarkeit der für den internationalen Transport eingesetzten Verpackungsmaterialien aus Holz. Dank seiner guten technischen Eigenschaften gewinnt INBOX 3 bei Herstellern von Holzverpackungen mehr und mehr an Bedeutung.

VORTEILE

- Garantiert hohe Festigkeit
- Hohe Form- und Dimensionsstabilität auch unter Feuchteinfluss
- Schützt das Transportgut sicher gegen Stoßbeanspruchung und vor äußeren Temperaturschwankungen
- Einfache Fixierung mittels klassischer Befestigungsmittel
- Hohe Auszugsfestigkeit der Verbindungsmittel
- Präzise Be- und Verarbeitung mit den handelsüblichen Holzbearbeitungswerkzeugen
- Umfangreiche Auswahl an Dimensionen, auch Großformate möglich
- IPPC, ISPM 15 konform ab Werk
- Optimales Preis-/Leistungsverhältnis
- Umweltgerechte Entsorgung von Rest- und Abfallmaterial
- Interessantes Design

SORTIMENT

Format [mm]	Stärke [mm]	9 mm	12 mm	15 mm	18 mm
5000 x 2500			x	x	x
5000 x 1250			x	x	x
2500 x 1250		x	x	x	x
2800 x 2070		x	x	x	x

X Lieferung auf Anfrage

HINWEISE FÜR DIE VERARBEITUNG

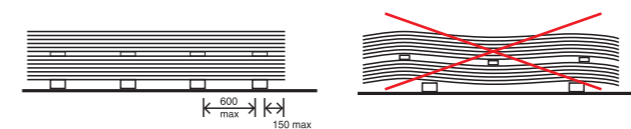
• Transport

OSB INBOX 3-Platten sind während der Beförderung vor direkter Wassereinwirkung zu schützen. Insbesondere sind die Kanten vor Regenwasser und zufälliger Wasseraufnahme zu schützen.

Die Platten sind sehr glatt, deshalb ist es wichtig, sie auf dem Transportmittel gut zu befestigen. Die Platten sind ebenfalls vor Beschädigung durch Spanngurte, bzw. sonstige Befestigungsmittel zu schützen. Bei der Handhabung der Pakete ist ein Gabelstapler der Handhabung mit Hilfe eines Krans zu bevorzugen. Beim Heben, Bewegen oder Zusammenlegen von Platten ist auf die Vermeidung von Beschädigungen durch die Gabel eines Gabelstaplers bzw. durch Hebe- oder Zugseile zu achten.

• Verpackung, Lagerung

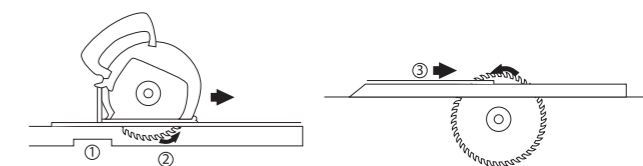
OSB INBOX 3-Platten werden in mit Bändern umreiften Paketen geliefert. Jedes Paket ist mit Stapelhölzern eingebunden. Die Pakete sind horizontal und auf ebener Fläche zu lagern. OSB INBOX 3-Platten sind vorzugsweise in einem geschlossenen, trockenen und gut belüfteten Gebäude zu lagern. Um eine Plattendurchbiegung und -verformung zu vermeiden, sind die Platten nur horizontal auf einer festen waagerechten Unterlage zu lagern. Die Platten sind so aufeinander zu legen, dass sie mit ihrer gesamten Fläche bündig aufeinander liegen. Unterleghölzer sind in Parallelrichtung zu den kürzeren Plattenkanten auf deren gesamten Breite mit Abständen von maximal 600mm zu orientieren. Die Länge der Unterleghölzer muss der Breite der Platten entsprechen. Nach jeder 20. bis 25. Platte sind Unterleghölzer einzulegen. Dies gewährleistet eine einwandfreie Belüftung der Platten. Die einzelnen Unterleghölzer sind genau übereinander zu platzieren. Die oberste Platte eines Pakets sollte abgedeckt sein.



• Zuschneiden, Fräsen, Bohren

Die Platten lassen sich mit den für Massivholz üblichen Verfahren bearbeiten. Die Schneid- und Bohrwerkzeuge sollten mit Klingen bzw. Bohrern aus Hartmetall versehen sein. Die Vorrückgeschwindigkeit hängt

vom verwendeten Werkzeug ab; allgemein ist eine geringfügige niedrigere Geschwindigkeit als bei der Bearbeitung von Massivholz zu empfehlen. Die Platten sollten so geführt oder befestigt werden, dass sie nicht vibrieren können. Das Zuschneiden mit tragbaren Elektrogeräten ist problemlos möglich. Die zu beachtende Plattenausrichtung zur Säge entnehmen Sie



1 - Plattenauflage
2 - Rotationsrichtung des Sägeblatts
3 - Bewegungsrichtung der Platte

bitte folgender Zeichnungen:

• Befestigung der Platten

OSB INBOX 3-Platten können mit Nägeln, Holzschrauben oder Klammern in gleicher Weise wie Massivholz befestigt werden. Rostfreie Befestigungsmittel aus verzinktem Stahl werden empfohlen. Eine höhere Festigkeit lässt sich durch Verwendung von Flachkopfnägeln mit Ringnut, von Schrauben- oder Rillennägeln erzielen. Nägel mit glattem Schaft sind weniger geeignet.

• Grundsätze für die Befestigung

- Die Länge der Befestigungsmittel muss mindestens das 2,5-fache der Plattenstärke betragen, jedoch nie weniger als 50 mm.
- Minimaler Drahtdurchmesser der Klammern: 1,5 mm bei einer Länge von 50 mm.
- Der Abstand der Befestigungsmittel vom Plattenrand sollte das Siebenfache des Durchmessers des Befestigungsmittel betragen (d.h. bei einer Verwendung von Befestigungsmitteln mit 3 mm Durchmesser mindestens 20 mm).
- Zwischen den Befestigungsmitteln sollte der Abstand nicht größer als 150 mm sein.
- Um das Entstehen von Ausbeulungen und Durchbiegungen zu verhindern, sollte bei OSB INBOX 3-Platten von geringerer Stärke mit dem Befestigen oben in der Mitte begonnen werden um dann gleichmäßig nach beiden Seiten und nach unten fortzufahren.